



TYNIECKA
PRZESTRZENIE

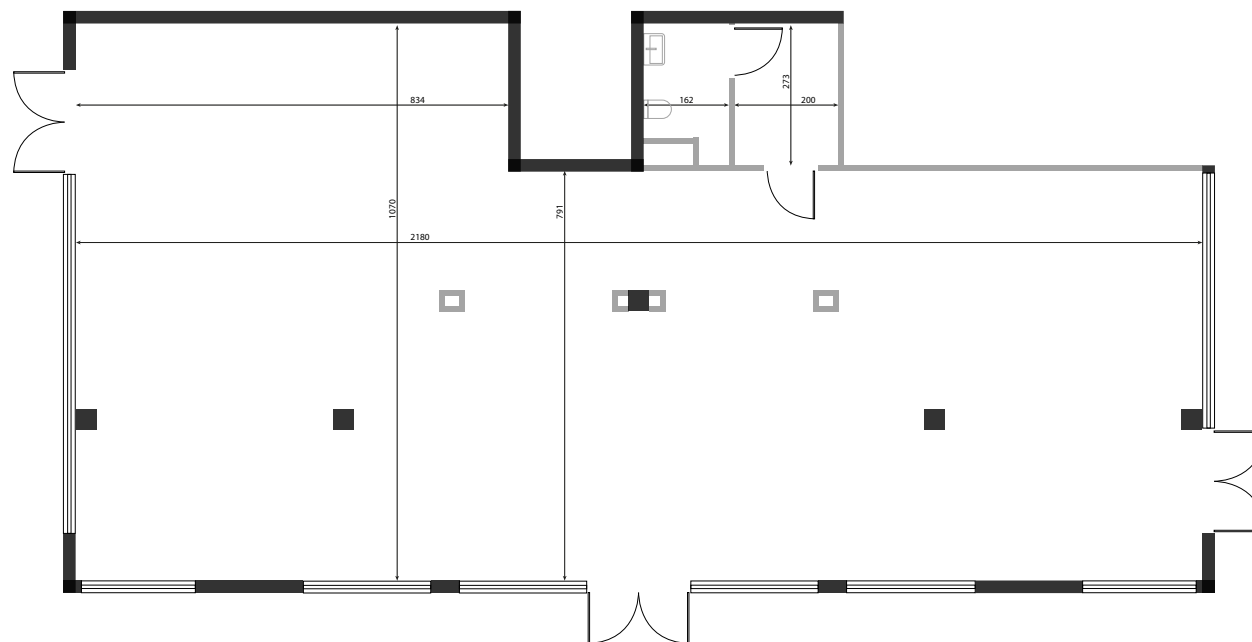
KRAKÓW - UL. TYNIECKA 118 K



LOKAL USŁUGOWY
205,84 m²

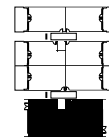
1/ LOKAL USŁUGOWY	196,51 m ²
2/ ZAPLECZE SOCJALNE	5,46 m ²
3/ TOALETA	3,87 m ²

LOKAL USŁUGOWY | 1
PIĘTRO | 0



LEGENDA

- ŚCIANY KONSTRUKCYJNE
- ▒ ŚCIANKI DZIAŁOWE NADAJĄCE SIĘ DO DEMONTAŻU



UWAGI:

Przy obliczaniu powierzchni uwzględniono normę PN-ISO 9836.
Przedstawiona aranżacja lokalu jest przykładowa, rysunki w tym zakresie mają charakter poglądowy oraz informacyjny i nie stanowią oferty w rozumieniu Kodeksu Cywilnego.

BIURO SPRZEDAŻY

TYNIECKA PRZESTRZENIE
UL. ANDRZEJA POTEBNI 9/2
30-537 KRAKÓW

+48 790 118 118

BIURO@TYNIECKAPRZESTRZENIE.PL
WWW.TYNIECKAPRZESTRZENIE.PL

INWESTOR

KOBY SP. Z O. O. SP. K.
UL. ANDRZEJA POTEBNI 9/2
30-537 KRAKÓW

